

KOOSKÕLASTATUD

Transpordiameti taristu haldamise teenistus

Taristu ehitamise ja korrashoiu osakonna lääne üksus

[...] - liikluskorraldaja

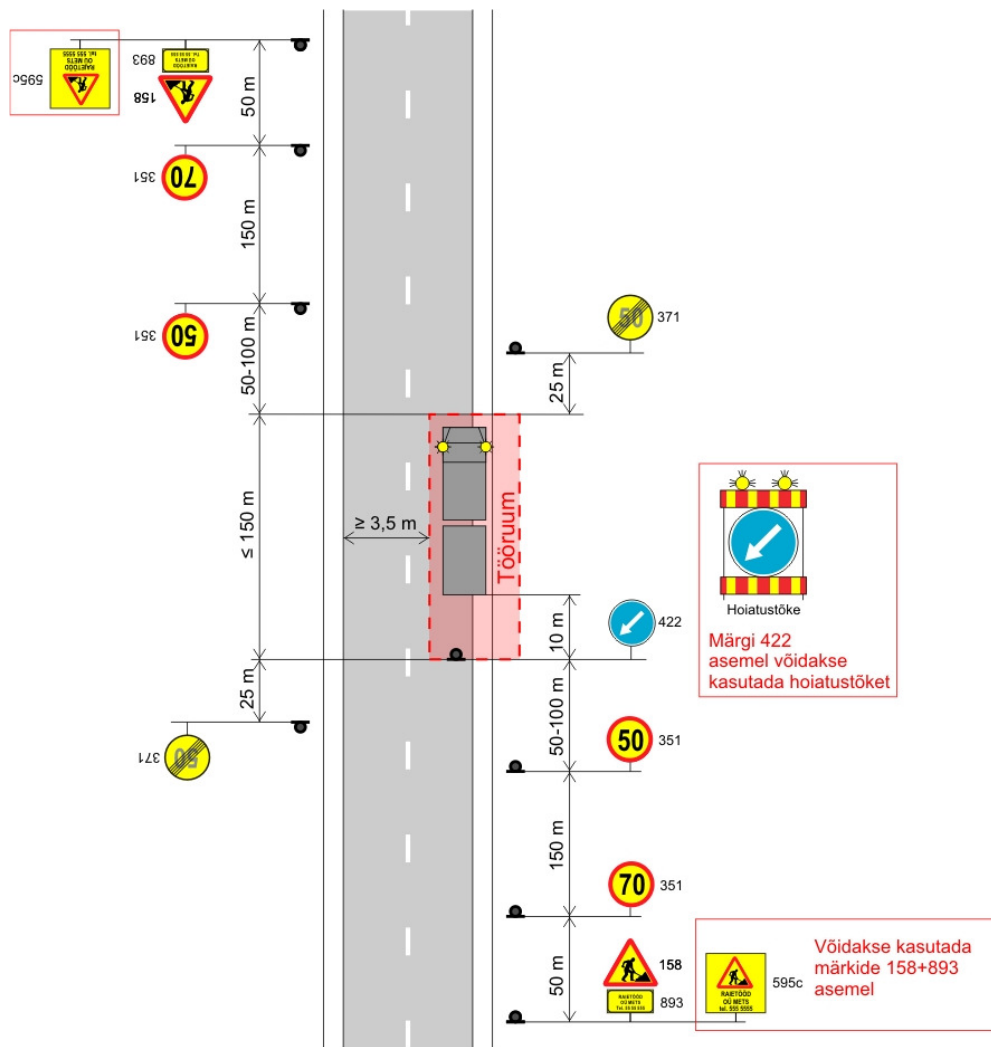
24. juuli 2023. a.

TINGIMUSED:

- Liikluse korraldamisel objektil juhinduda määrusest „Nõuded ajutisele liikluskorraldusele“ nr 43 ja juhendist „Riigiteede ajutine liikluskorraldus“ MA 2018-009.
- Paigaldatavad ajutised liiklusemärgid peavad olema 2. klassi valgustpeegeldava kilega. Liikluse korraldamisel kasutada 2. suurusgrupi liiklusemärgi.
- Teele paigaldatud ajutise märgi kõrgus teekattest peab olema vähemalt 0,6 m.
- Teel ja teemaal töötaval sõidukil peab olema sisse lülitatud vähemalt üks nõuetele vastav ja igas suunas nähtav kollane vilkur või vilkurite kombinatsioon ja teel töötav inimene peab kandma standardi EVS-EN ISO 20471 kohast märguriitust.
- Sõiduteel väljaspool tööruumi ei tohi parkida sõidukeid ja mehhanisme ega ladustada materjale.
- Tagada tööde teostamise alal teekatte puhtus.
- Langetamis-, virnastamis- ja laadimistööde tegevate masinate töötuled ei tohi pimestada teel liiklejaid.
- Piirangud ja kitsendused ei tohi kesta kauem, olla kehtestatud varem või pikemale teelõigule kui see on töö korraldamiseks vajalik. Kui laadimist ei toimu, siis vabastada sõidurada ja eemaldada piirangud.
- Vähemalt 24 tundi enne tööde alustamist või liikluskorralduse muutmist teavitada liiklusjuhtimiskeskust e-post tmc@transpordiamet.ee või Transpordiametit Tark Tee [liikluspiirangute iseteeninduskeskkonnas](#), millele pääseb ligi Transpordiameti e-teeninduse kaudu.
- Metsamaterjali äraveol lähtuda tee kehtestatud piirangutest.**

Kooskõlastatud liikluskorralduse joonised ei asenda teel ja teemaal töötamise luba.

Joonis peab olema koos loaga tööde teostamise ajal objektil.



Tüüpjoonis	Metsa laadimistööd – kiirus 90 km/h					Joonis 6-1	
Töö nimetus	Metsamaterjali laadimine				Teostamise aeg	31.07.-31.10.2023	
Tööde asukoht	Tee nr	16108	Tee nimi	Herjava-Võnnu		Km	2,86-3,02
	Muu info						
Tööde teostaja	RMK						
Liikluskorralduse eest vastutaja		Nimi	Märt Rajaveer			Tel. nr	5152658